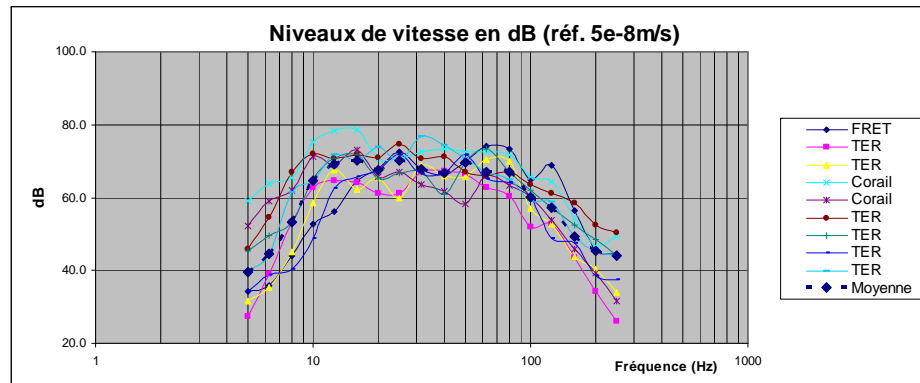
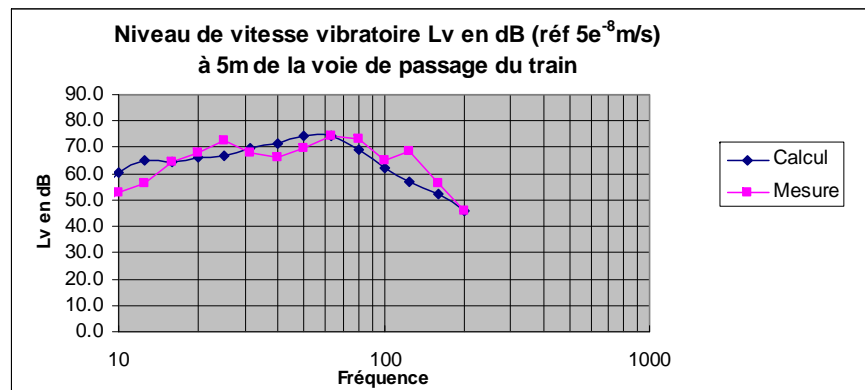


IMPACT VIBRATOIRE AMÉNAGEMENT DE LA LIGNE FERROVIAIRE AMIENS-RANG-DU-FLIERS



Mesures de vitesse vibratoire



Comparaison calcul-mesure

2014

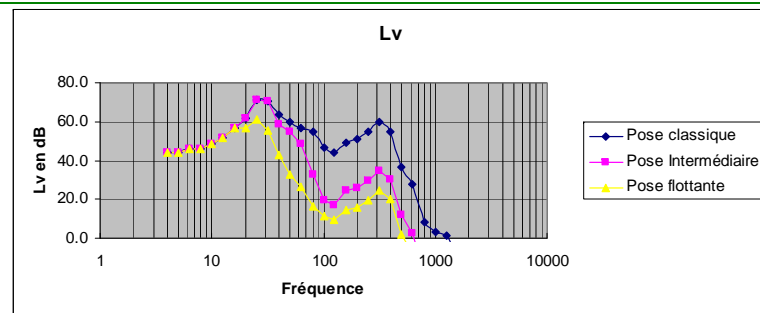
Mesures de signatures
vibratoires au passage des
trains

Mesures de décroissance

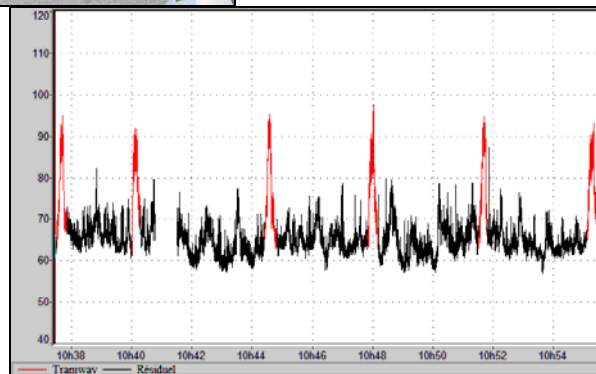
Calcul des impacts sur les
bâtiments sensibles

Demandeur : RFF

ASSISTANCE MAITRISE D'OUVRAGE : 1^{ÈRE} LIGNE DE TRAMWAY TOURS



Calcul de vitesses vibratoires pour différents types de pose



Niveaux d'accélération vibratoire après mise en service

2010-2014

Caractérisation vibratoire du CITADIS
402

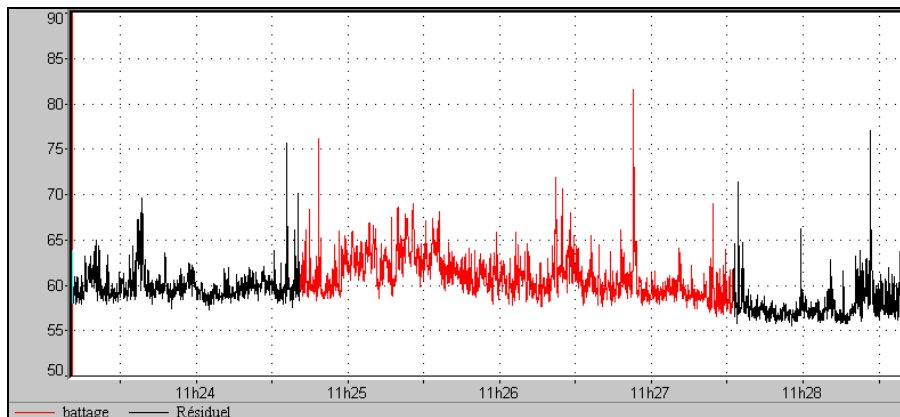
Calcul des impacts vibratoires sur les
sites sensibles

Optimisation des poses de voie

Mesures vibratoires après mise en
service

CitéTram
SET/Transamo

MESURES DE VIBRATION RELATIVEMENT AU BATTAGE DE PALPLANCHES



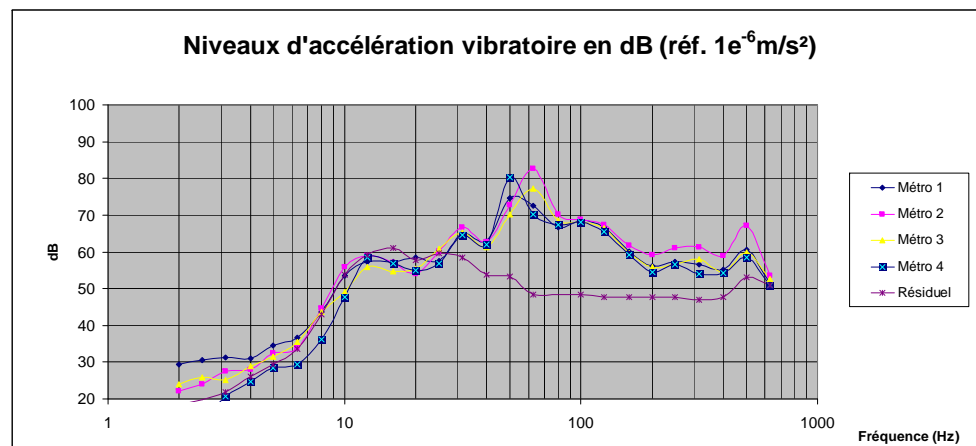
Niveaux d'accélération vibratoire sans et avec battage de palplanches

2012

Mesures de vibrations sur monument
historique pendant le battage de
palplanches.

Demandeur : VNF

MESURES DE VIBRATIONS LIEES AU TRAFIC DE LA LIGNE 13 A CLICHY (92)



2014

Mesures de vibrations avant déconstruction et reconstruction d'un bâtiment de logements sociaux

Demandeur : ADOMA