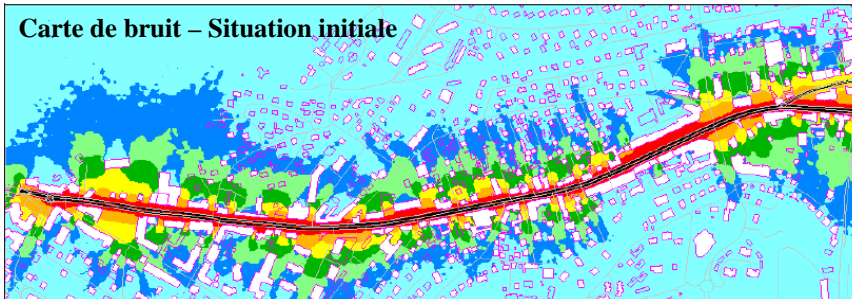


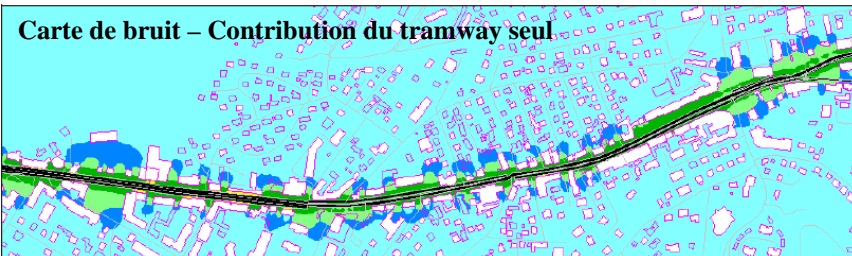
# CREATION D'UNE LIGNE BUS BHNS ET EXTENSION D'UNE LIGNE DE TRAMWAY AGGLOMERATION D'ANNEMASSE

Carte de bruit – Situation initiale

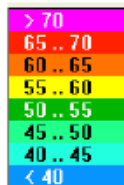


Période Jour

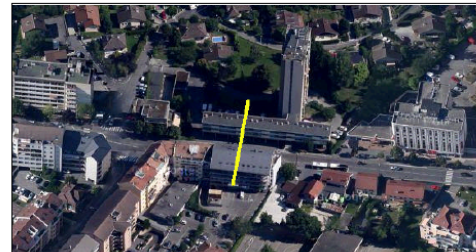
Carte de bruit – Contribution du tramway seul



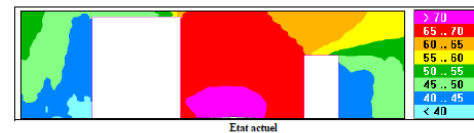
Période Jour



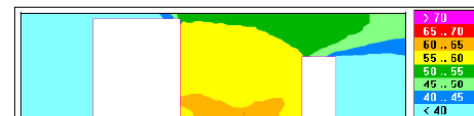
7.1 - Coupe 1 : Au niveau de la rue de Genève



Position de la coupe



Etat actuel



Tramway Seul



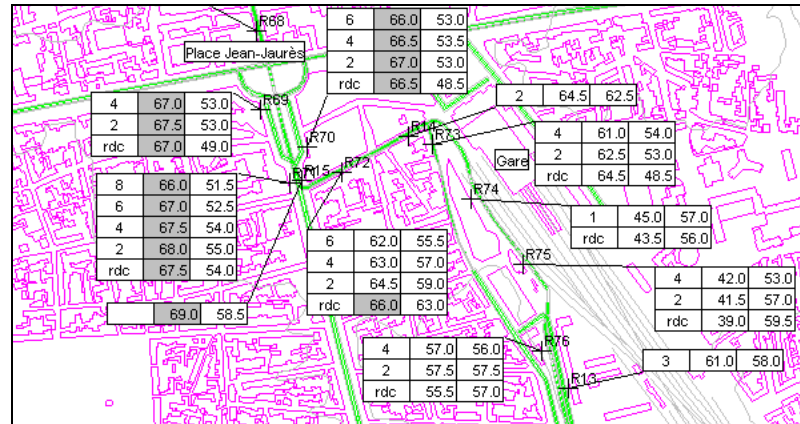
Etat futur

## 2012

Etude acoustique dans le cadre des études d'impact du projet BHNS (Bus à Haut Niveau de Service) de l'agglomération d'Annemasse, et du prolongement du tramway jusqu'à la frontière suisse.

- modélisation de l'état initial
- impact du projet sur les bâtiments riverains et propositions de protections si nécessaires

## IMPACT DE LA 1ERE LIGNE DE TRAMWAY DE TOURS DANS LE SECTEUR GARE



**2010-2012**

Etude d'impact de la mise en service du tramway.

Démolition de bâtiments dans le secteur gare et impact acoustique lié à la mise en service du tramway

Demandeur : CitéTram Tours